



11 ta' Diċembru 2014

Lis-Sindki, Viċi Sindki,
Kunsillieri Lokali u
Segretarji Eżekuttivi
Kunsilli Lokali

MEMO 30/2014
SPAZJI PUBBLIĊI - ŻONI MIFTUHA

Bhala parti mill-politika ta' dan il-Gvern li jahdem sabiex jitjiebu l-ispazji pubbliċi eżistenti u oħrajn godda, id-Dipartiment għall-Gvern Lokali, permezz ta' dan il-Memo, qed jniedi eżerċizzju sabiex tingabar informazzjoni għall-ippjanar aħjar ta' dawn iż-żoni miftuħa.

Dawn l-ispazji pubbliċi u żoni miftuħa jistgħu jkunu:

1. Pjazez eżistenti li għandhom bżonn li jiġu rrangati,
2. Gonna pubbliċi li għandhom bżonn attrezzar aħjar,
3. Bandli li għandhom bżonn manutenzjoni jew bdil, eċċ.,
4. Wesgħat pubbliċi,
5. Filsa ta' art bejn binjiet li huma jew mitluqa jew li jinhtiegu li jiġu rrangati,
6. Spazji, wesgħat u żoni miftuħa oħrajn li l-Kunsill Lokali jidhirlu għandhom jiġu kkunsidrati.

Għalhekk, intom gentilment mitluba sabiex, **mhux aktar tard mill-Gimgha, 9 ta' Jannar 2015**, kull Kunsill Lokali ihejji lista ta' daww l-ispazji pubbliċi u żoni miftuħa kif deskritt hawn fuq li l-Kunsill Lokali jidentifika fil-lokalità amministrata mill-istess Kunsill Lokali. L-informazzjoni għandna timtela fil-formola mehmuża, fejn qed jintalbu dettalji msemmija hawn taħt għal kull żona identifikata, u tintbagħat lis-Sinjura Marie-Jeanne Borg fuq marie-jeanne.borg@gov.mt:

1. Deskrizzjoni qasira tal-ispazju pubbliku u madwaru,
2. Għall-inqas tliet ritratti (miġbuda binhar) tal-ispazju minn angoli differenti,
3. Referenza fuq *site plan* (tista' tkun tal-*'maze'* jew tal-*'yellow pages'*),
4. Ix-xewqa ta' x'jixtieq jagħmel il-Kunsill Lokali fl-ispazji jew żoni miftuħa identifikati minnu.
5. Xi tagħrif iehor li l-Kunsill Lokali tiegħek jidhirlu li l-Gvern Ċentrali għandu jkun jaf.

Silvio Frendo
A/Direttur, Gvern Lokali

Mehmuża: Formola.

Kopji: Ministru għall-Ġustizzja, Kultura u Gvern Lokali
Segretarju Parlamentari għall-Gvern Lokali
Segretarju Permanenti, Ministeru għall-Ġustizzja, Kultura u Gvern Lokali
Kelliem Ewlieni tal-Oppożizzjoni għall-Gvern Lokali
Awditur Ġenerali
Ombudsman
President, Assoċjazzjoni Kunsilli Lokali
President, Assoċjazzjoni Nazzjonali tas-Segretarji Eżekuttivi tal-Kunsilli Lokali u Reġjuni



Kunsill Lokali Marsaskala

228, Triq is-Salini, Marsaskala, Malta

Tel : 21637171, Fax : 21637744,

E-mail : marsaskala.lc@gov.mt

7 ta' Jannar 2015

Is-Sinjura Jeanne Marie Borg
Department of Local Government
Office of the Prime Minister
26
Archibishop Street
Valletta
VLT 1443

mail out
8/1/15
30/0135/15/c

Sinjura Vella,

"Memo 30/2014 – Spazji Pubbliċi – Żoni Miftuħa":

Anness ġentilment sib id-dokumenti kollha necessarja fir-rigward ta' din il-memo. Qed nibgħatlek kollox hard copy minħabba li hemm xi dokumenti li ma nisgħax niskenja.

Grazzi u nselli għalik.

Josef Grech
Segretarju Eżekuttiv

Mayor
Mario Calleja

Deputy Mayor
Desiree Attard

Councillors
John Baptist Camilleri
Charlot Mifsud
Charlot Cassar
Elizabeth Cassar
Laurence Ciantar
Daniel Spiteri
Sandro Gatt

Executive Secretary
Josef Grech

Kunsill Lokali Marsaskala

1. Deskrizzjoni qasira tal-ispazju pubbliku u madwaru

Marsaskala jgawdi minn hafna bajjiet sbieħ li jtgawdew minn hafna Maltin matul ix-xhur tas-Sajd u anke tal-Ħarifa.

2. Ix-xewqa ta' x'jixtieq jagħmel il-Kunsill Lokali fuq l-ispazji jew żoni miftuħa identifikati minnu.

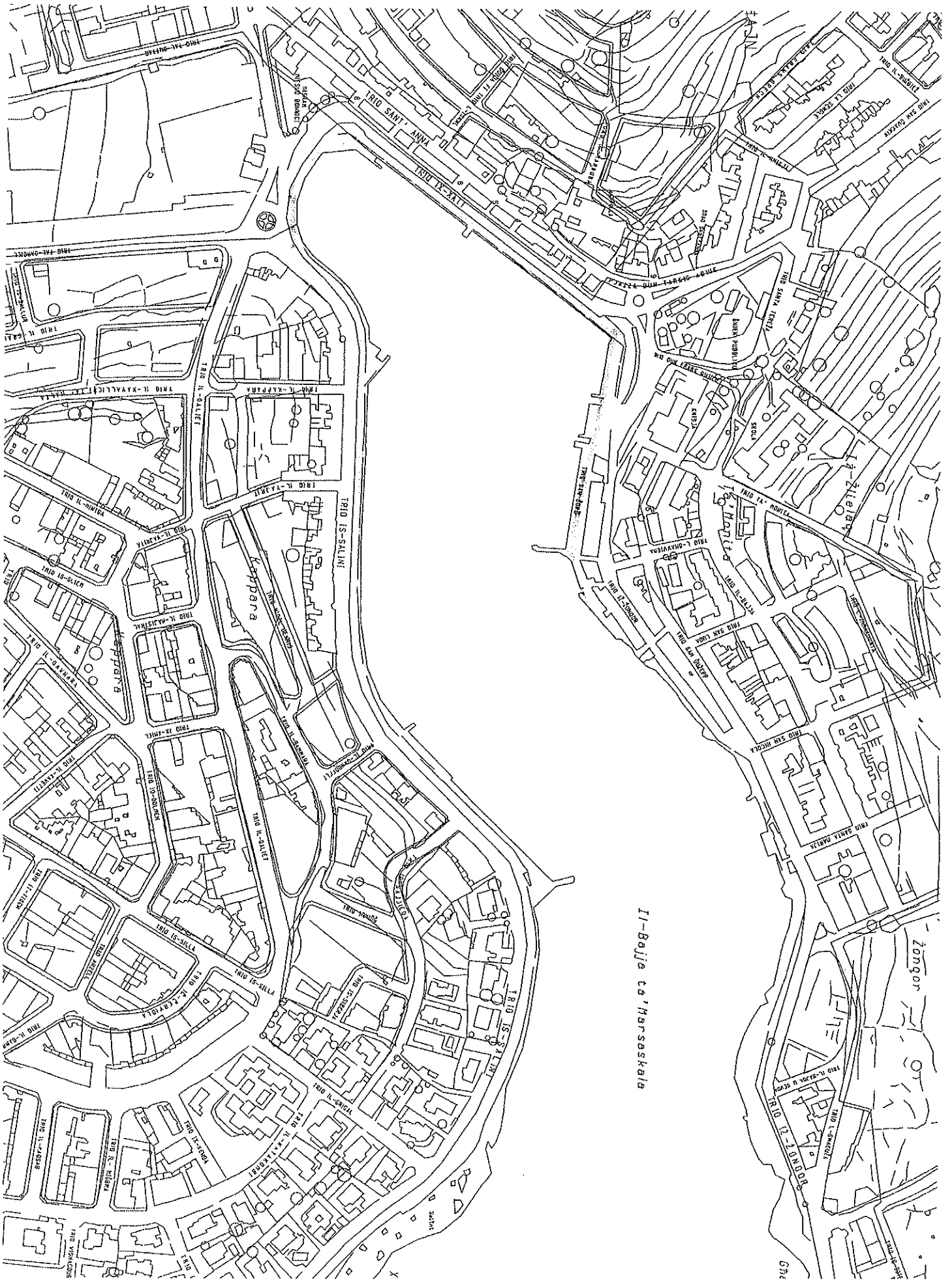
Hija x-xewqa tal-Kunsill li jsiru slielem tal-*istainless steel* liema slielem jithallew fil-post biex jagħtu dehra isbaħ lix-xatt ta' Marsaskala. Ovjament dawn is-slielem jitwaħħlu f'postijiet fejn ma jaħkiemx il-baħar.

3. Xi tagħrif ieħor li l-Kunsill Lokali tiegħek jidhirlu li l-Gvern Ċentrali għandu jkun jaf.

Il-Kunsill kien diġa tkellem mal-MTA dwar din il-possibilita'. Ta' min isemmi wkoll li slielem tal-baħar tal-*istainless steel* kienu ġew introdotti f'Tas-Sliema mil-MTA.

Dokumenti oħra mitluba:

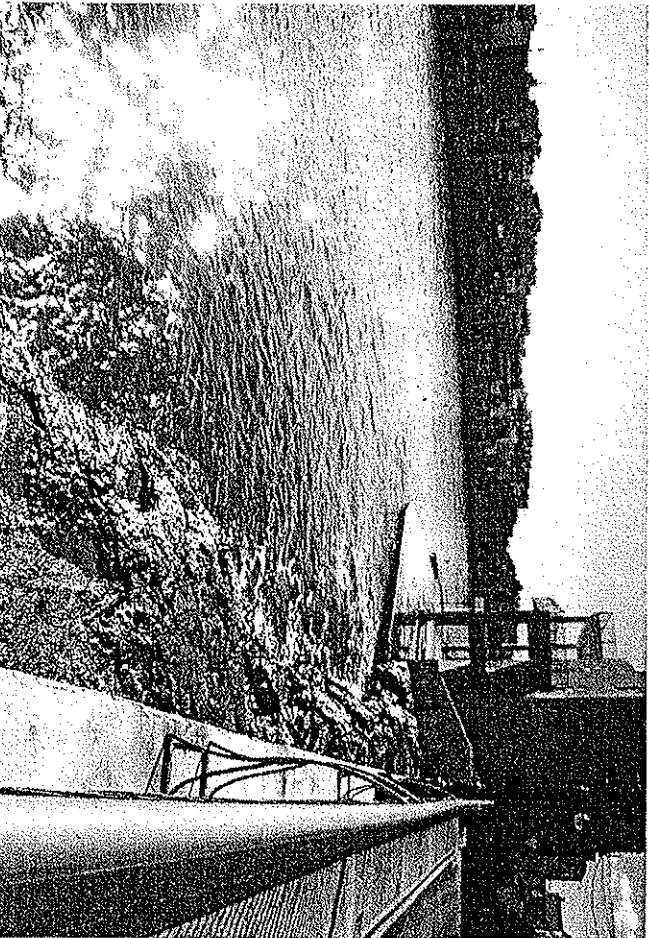
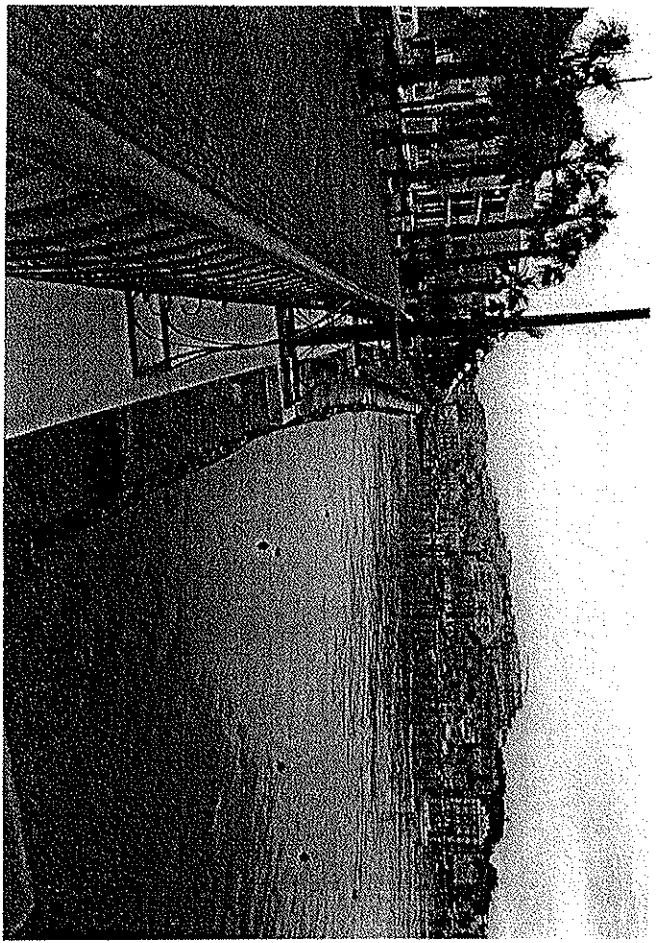
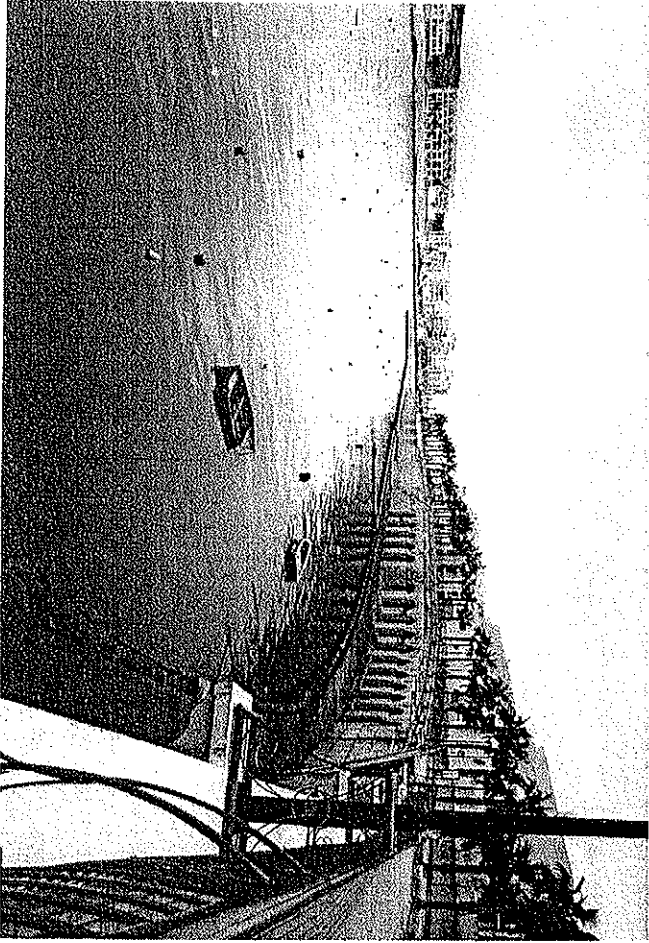
- Mill-inqas tliet ritratti (migbuda bi nhar) tal-ispazju minn angoli differenti
- Referenza fuq *site plan* (tal-*'maze'* jew tal-*'yellow pages'*)



Il-Bolja ta' Marsaskala

Zongor

071



Kunsill Lokali Marsaskala

1. Deskrizzjoni qasira tal-ispazju pubbliku u madwaru

Ġnien Sant'Anna huwa wiehed mil-ewwel ġonna li jinsab fil-parti antika ta' Marsaskala. Dan huwa l-ikbar ġnien li jeżisti fil-lokalita` kollha u jinsab viċin il-Knsija parrokkjali.

2. Ix-xewqa ta' x'jixtieq jagħmel il-Kunsill Lokali fuq l-ispazji jew żoni miftuħa identifikati minnu.

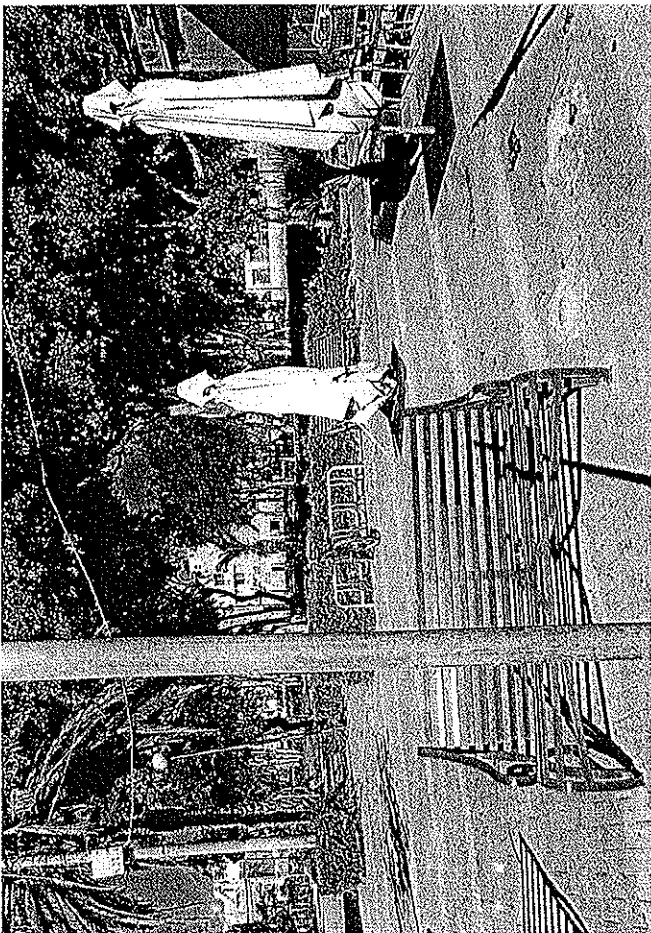
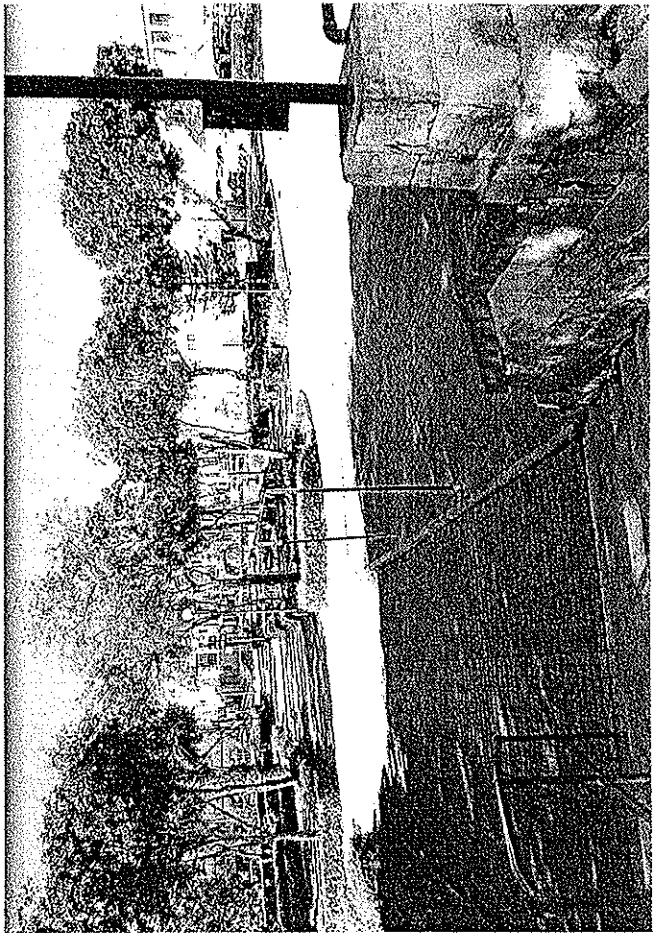
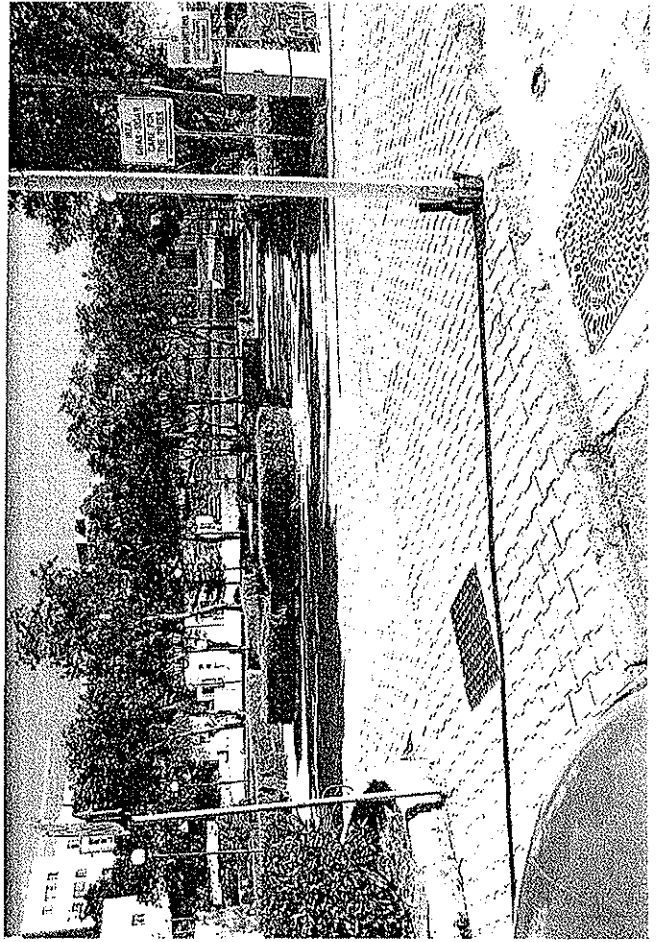
Il-Kunsill Lokali jxtieq li jinbidlu l-bankijiet kollha, l-litterbins kif ukoll is-sistema kollha ta' l-elettriku.

3. Xi tagħrif ieħor li l-Kunsill Lokali tiegħek jidhirlu li l-Gvern Ċentrali għandu jkun jaf.

Dan il-ġnien kien ġie devolut kompletament lill-Kunsill Lokali ta' Marsaskala u hemm pjanijiet ukoll li jinbena l-uffiċċini amministrattivi tal-Kunsill.

Dokumenti oħra mitluba:

- Mill-inqas tliet ritratti (miġbuda bi nhar) tal-ispazju minn angoli differenti
- Referenza fuq *site plan* (tal-'*maze*' jew tal-'*yellow pages*')



Kunsill Lokali Marsaskala

1. Deskrizzjoni qasira tal-ispazju pubbliku u madwaru

Il-Magħluq hija zona protetta li taqa taħt ir-responsabilita` tal-MEPA minħabba li huwa sit uniku f'Malta.

2. Ix-xewqa ta' x'jixtieq jagħmel il-Kunsill Lokali fuq l-ispazji jew zoni miftuħa identifikati minnu.

Il-Kunsill jixtieq li dan is-sit jiġi rranġat. Hemm bżonn li jitneħħew il-papri u li terġa tinfetaħ iċ-ċirkulazzjoni sewwa ta' l-ilma minħabba li ta' spiss jinstadd il-passaġġ li jeżisti mal-ilma baħar b'rizultat li l-ħut imut. Hemm bżonn ukoll li jitranga l-fence li jinsab madwar dan is-sit.

3. Xi tagħrif ieħor li l-Kunsill Lokali tiegħek jidhirlu li l-Gvern Ċentrali għandu jkun jaf.

F'dan is-sit teżisti speċi ta' ġuta "Il-Bużzaqq" li hija unika għal dan is-sit biss. Il-Kunsill diġa ltaqa diversi drabi ma uffiċjali tal-Works Division li għandhom idejat ċari tal-proġett li jrid isir pero` il-proġett għadu ma bediex għalkemm il-Kunsill ilu iktar minn satejn li ltaqa mal-Works Division saħansitra fuq il-post.

Dokumenti oħra mitluba:

- Mill-inqas tliet ritratti (miġbuda bi nhar) tal-ispazju minn angoli differenti
- Referenza fuq *site plan* (tal-'*maze*' jew tal-'*yellow pages*')

